

## R990BT

### Мультимедийный динамик



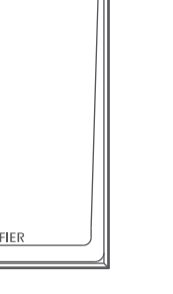
## Руководство пользователя

### 1. Приложение EDIFIER ConneX

С помощью этого приложения вы можете:

- Переключать режим ввода,
- Контролировать воспроизведение,
- Выбрать или настроить эквалайзеры,
- Обновить прошивку,
- Больше функций.

EDIFIER ConneX app



Загрузите приложение EDIFIER ConneX

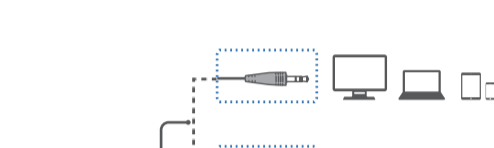
1. С помощью вашего смарт-устройства отсканируйте QR-код в кратком руководстве или на упаковке.
- Вы также можете выполнить поиск приложения «EDIFIER ConneX» в Apple App Store или Google Play.

2. Загрузите и установите приложение.

Как использовать это приложение:

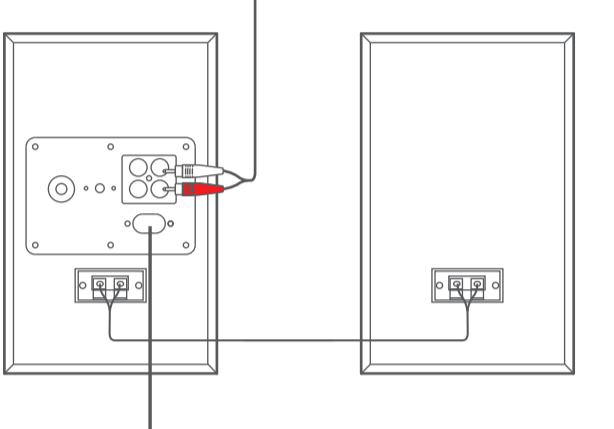
1. Подключите своё смарт-устройство к динамику через Bluetooth.
2. В режиме Bluetooth нажмите на значок приложения EDIFIER ConneX на вашем смарт-устройстве, чтобы открыть его.
3. Нажмите на меню для настроек и управления воспроизведением.

### 2. Что в коробке ?



Пассивный динамик

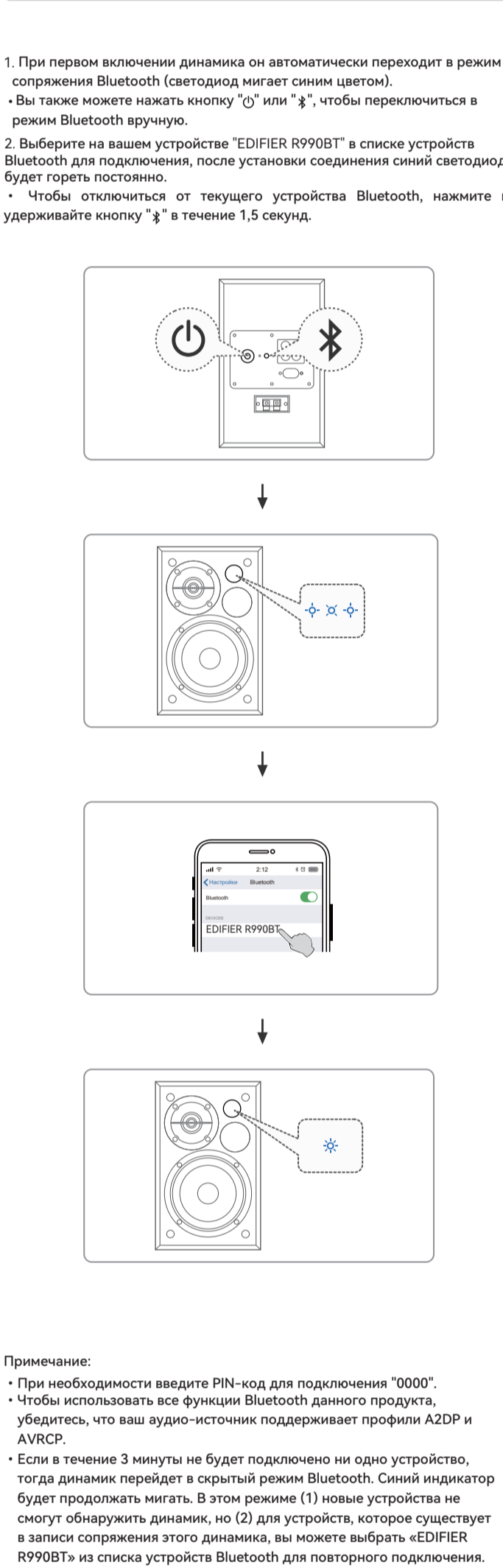
Активный динамик



Примечание:

- Изображения приведены исключительно в иллюстративных целях и могут отличаться от фактического продукта.
- В связи с необходимостью технического усовершенствования и обновления системы, информация и характеристики, содержащиеся в настоящем документе, могут немного отличаться от фактического продукта. В случае обнаружения каких-либо различий преимущественную силу имеет фактический продукт.

### 3. Подключение кабеля



Примечание:

- Входная мощность: 100-240 В~ 50/60 Гц
- Данный тип вилки предназначен только для иллюстрации.

### 4. Включение/выключение питания

Нажмите и удерживайте кнопку "⏻", чтобы включить/выключить динамик.

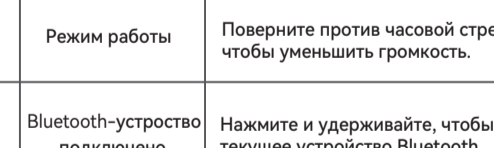
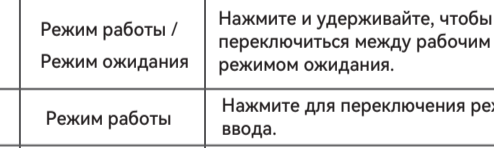
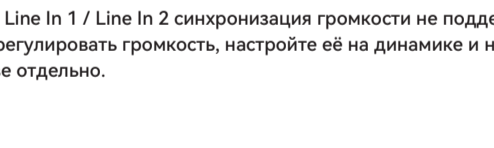
### 5. Сопряжение по Bluetooth

1. При первом включении динамика он автоматически переходит в режим сопряжения Bluetooth (светодиод мигает синим цветом).

- Вы также можете нажать кнопку "⏻" или "⌘", чтобы переключиться в режим Bluetooth вручну.

2. Выберите на вашем устройстве "EDIFIER R990BT" в списке устройств Bluetooth для подключения, после установки соединения синий светодиод будет гореть постоянно.

- Чтобы отключиться от текущего устройства Bluetooth, нажмите и удерживайте кнопку "⌘" в течение 1,5 секунд.

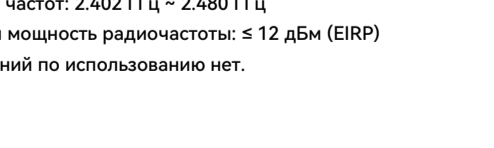
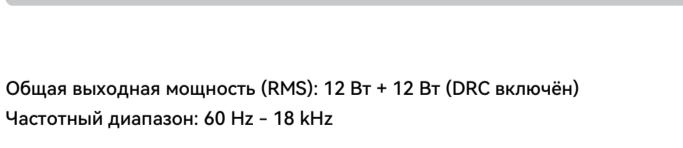


Примечание:

- При необходимости введите PIN-код для подключения "0000".
- Чтобы использовать все функции Bluetooth данного продукта, убедитесь, что ваш аудио-источник поддерживает профили A2DP и AVRCP.
- Если в течение 3 минуты не будет подключено ни одно устройство, тогда динамик перейдет в скрытый режим Bluetooth. Синий индикатор будет продолжать мигать. В этом режиме (1) новые устройства не смогут обнаружить динамик, но (2) для устройств, которое существует в записи сопряжения этого динамика, вы можете выбрать «EDIFIER R990BT» из списка устройств Bluetooth для необходимого подключения. Чтобы выйти из скрытого режима Bluetooth, необходимо нажать кнопку "⌘".

### 6. RCA вход

1. Нажмите кнопку "⏻", для переключения в режим Line In 1 / Line In 2.
2. Воспроизведение аудио и управление воспроизведением на вашем устройстве.



Примечание:

В режиме Line In 1 / Line In 2 синхронизация громкости не поддерживается. Чтобы отрегулировать громкость, настройте её на динамике и на устройстве отдельно.

### 7. Управление

Кнопка	Режим	Действие
⏻	Режим работы / Режим ожидания	Нажмите и удерживайте, чтобы переключиться между рабочим режимом и режимом ожидания.
⏻	Режим работы	Нажмите для переключения режимов ввода.
⏻	Режим работы	Поверните по часовой стрелке, чтобы увеличить громкость.
⏻	Режим работы	Поверните против часовой стрелки, чтобы уменьшить громкость.
⌘	Bluetooth-устройство подключено	Нажмите и удерживайте, чтобы отключить текущее устройство Bluetooth.
⌘	Скрытый режим Bluetooth	Нажмите, чтобы выйти из скрытого режима Bluetooth и войти в режим сопряжения Bluetooth.

### 8. Статусы индикаторов

Состояние индикатора	Статус динамика
Мигает синим цветом каждые 0.2 с.	Режим сопряжения Bluetooth
Мерцание синим	Скрытый режим Bluetooth
Горит сплошной синий цвет	Bluetooth-устройство подключено
Мигает один раз, затем горит зелёным	Переключен в режим Line In 1
Мигает дважды, затем горит зелёным	Переключен в режим Line In 2
Мигает синим и зелёным	Обновление прошивки

### 9. Технические характеристики

Общая выходная мощность (RMS): 12 Вт + 12 Вт (DRC включён)  
Частотный диапазон: 60 Hz - 18 kHz

Декларация для ЕС

Диапазон частот: 2.402 ГГц ~ 2.480 ГГц

Выходная мощность радиочастоты: ≤ 12 дБм (EIRP)

Ограничений по использованию нет.

### 10. Устранение неисправностей

Не удаётся подключиться к вашему устройству Bluetooth

- Убедитесь, что расстояние между данным продуктом и вашим устройством Bluetooth составляет менее 10 метров и между ними нет препятствий.
- Убедитесь, что к данному продукту не подключено ни одно устройство по Bluetooth.
- Убедитесь, что данный продукт находится в режиме сопряжения Bluetooth. Если нет, переключите в этот режим вручную.
- Перезагрузите данный продукт, включите функцию Bluetooth на вашем Bluetooth-устройстве и повторите попытку.
- Сбросьте данный продукт до заводских настроек и повторите попытку.

Нет питания

- Убедитесь, что кабель питания подключен правильно.
- Убедитесь, что источник питания не отключен.

Нет звука

- Убедитесь, что данный продукт и ваше устройство подключены правильно.
- Убедитесь, что воспроизведение не приостановлено.
- Увеличьте громкость данного продукта и вашего устройства.
- Убедитесь, что выбран правильный источник аудиовхода.

Шум из динамиков

Динамики EDIFIER создают мало шума, в то время как фоновый шум некоторых аудиоустройств слишком высок. Пожалуйста, отсоедините аудиокабели и увеличьте громкость. Если на расстоянии 1 метра от динамика не слышно звука, то с этим продуктом всё в порядке.

Чтобы узнать больше об EDIFIER, посетите сайт [www.edifier.com](http://www.edifier.com).

По вопросам гарантии EDIFIER посетите страницу соответствующей страны на сайте [www.edifier.com](http://www.edifier.com) и ознакомьтесь с разделом «Условия гарантии».

США и Канада: [service@edifier.ca](mailto:service@edifier.ca)

Южная Америка: пожалуйста, посетите [www.edifier.com](http://www.edifier.com) (на английском языке) или [www.edifierla.com](http://www.edifierla.com) (на испанском/португальском языке) для получения местной контактной информации.